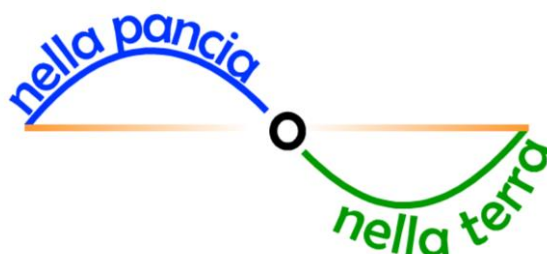
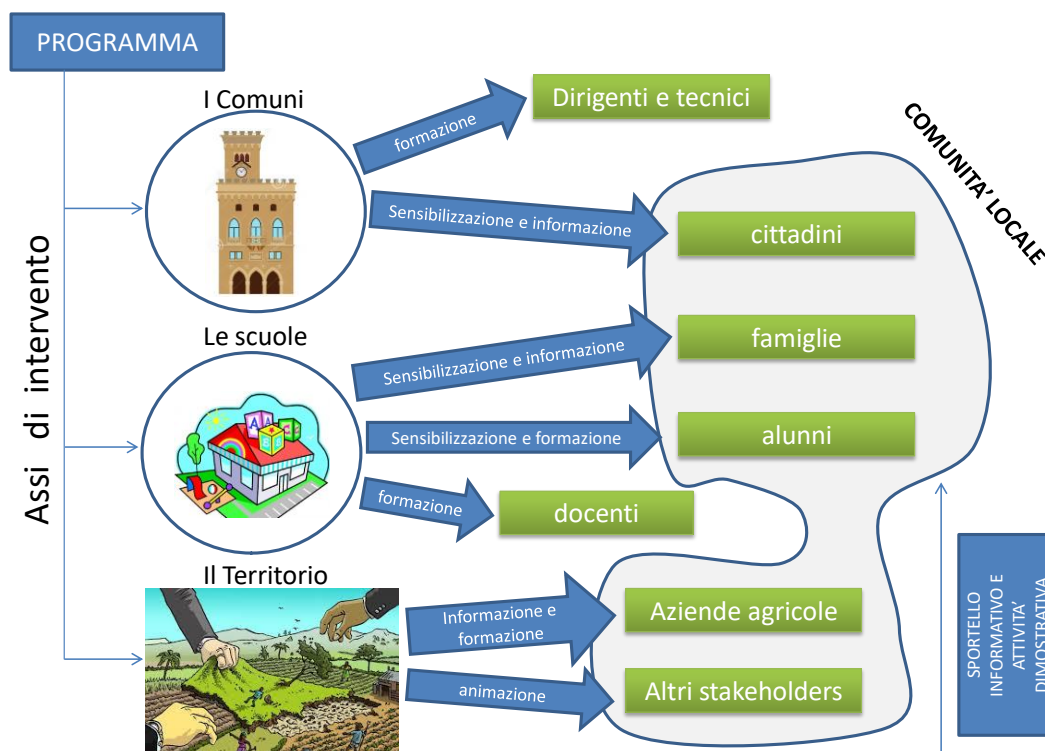


## PROGETTO “NELLA PANCIA O NELLA TERRA”



# Programma di animazione territoriale e formazione specialistica in materia di compostaggio di prossimità

### SCHEMA DEL PROGRAMMA



Obiettivo generale del progetto è realizzare una campagna di comunicazione e animazione territoriale con la finalità di coinvolgere la comunità locale e informarla-sensibilizzarla sul tema del recupero di scarti alimentari e della loro valorizzazione attraverso il compostaggio, in particolare, di prossimità.

La campagna di animazione è rivolta a Istituti scolastici, Comuni e Comunità locale, con particolare riferimento all'area interna dei Monti Dauni e al basso Tavoliere, nonché al bacino interregionale dell'alta Lucania e dell'Appennino campano.

## AMMINISTRAZIONI COMUNALI

TARGET	AZIONE
Sindaci;	Convegni, aperti all'intera cittadinanza, per informare sul tema del compostaggio di prossimità.
Rappresentanti Enti locali;	
Dirigenti e funzionari tecnici/amministrativi	Seminario tecnico di approfondimento sul compostaggio di prossimità, raccolta differenziata e compostaggio privato, novità normative e consequenziali adempimenti comunali da realizzarsi presso il CREDEA

## COMUNITA' LOCALE

TARGET	AZIONE
Cittadini;	Visite guidate presso il sito di compostaggio dimostrativo Convegni, aperti all'intera cittadinanza, per informare sul tema del compostaggio di prossimità. Seminari tecnici, sull'utilizzo del compost rivolti all'imprenditoria agricola ed alle associazioni di categoria del settore da realizzarsi presso il CREDEA. Apertura Sportello di assistenza/promozione sull'utilizzo del compost rivolti all'imprenditoria agricola ed alle associazioni di categoria di settore
Imprenditori e tecnici del mondo agricolo;	
Stakeholders Settori produttivi di filiera	

Il compostaggio di comunità appare, attualmente, la scelta prioritaria per il trattamento dei rifiuti organici, infatti, oltre ad essere eticamente corretto offre vantaggi economici.

Con la legge del 28/12/2015 n. 221 vengono apportate delle importanti modifiche al D.L. 152 del 3/04/2006 in materia di compostaggio dei rifiuti organici, finalizzate ad incentivare il compostaggio aerobico, sia individuale che di comunità, tramite l'applicazione di una riduzione della tassa sui rifiuti per le utenze domestiche e non domestiche (attività agricole e vivaistiche) che effettuano il compostaggio aerobico individuale. Inoltre è prevista l'incentivazione delle pratiche di compostaggio di rifiuti organici effettuate sul luogo stesso di produzione, come l'autocompostaggio e il compostaggio di comunità, che consente ai comuni di applicare riduzioni della tassa sui rifiuti (TARI).

Per cui è doveroso che le amministrazioni comunali siano sensibilizzate sul tema compostaggio e che comincino a pensare ad esso come un reale strumento di gestione dei rifiuti organici.

### **Convegni informativi**

Saranno realizzati n. 3 convegni presso il C.R.E.D.E.A (Centro Risorse Educative e Dimostrative per l'Energia e l'Ambiente) c/o l'Incubatore di Imprese di Candela, nel corso dei quali saranno trattati argomenti di carattere generale sulla pratica del compostaggio di prossimità, con un linguaggio accessibile, fra cui:

- cos'è il compost
- utilizzo e benefici economici e ambientali del compost in agricoltura
- compostaggio industriale e vantaggi relativi al compostaggio di prossimità
- il recupero delle eccedenze alimentari attraverso il compostaggio
- l'economia circolare e le ricadute sociali
- esempi di progetti sviluppati dalle Amministrazioni o da imprese del territorio

Durante i convegni saranno organizzate iniziative a carattere dimostrativo saranno distribuiti gratuitamente sacchetti di compost Progeva e Buffet biologici e a Km 0, sponsorizzati da aziende locali

### **Seminari tecnici**

Saranno realizzati seminari tecnici destinati ai dirigenti, funzionari e dipendenti tecnici/amministrativi degli Enti locali che, dopo il convegno generale, saranno interessati ad approfondire la tematica e a ricevere informazioni più specifiche. In ragione del numero di Comuni aderenti al progetto, supponendo la partecipazione di almeno 2/3 referenti per ogni Ente, si prevede di organizzare un seminario ogni 10 partecipanti.

	DURATA	ARGOMENTI
Modulo teorico	4 ore	<ul style="list-style-type: none"><li>- il compostaggio di prossimità: soluzioni tecnologiche e best practices</li><li>- dalla riduzione della FORSU al compostaggio: vantaggi ambientali e ricadute economiche e sociali</li><li>- la raccolta differenziata dell'umido su scale diversificate</li><li>- aspetti normativi e regimi autorizzativi, Enti competenti</li><li>- adeguamento dei regolamenti comunali per il riconoscimento della quota privata di produzione di compost nella percentuale di FORSU da raccolta differenziata prodotta a livello comunale</li><li>- i finanziamenti per gli impianti</li></ul>
Assistenza in back office	4 or	<ul style="list-style-type: none"><li>- Ideazione, sviluppo e management di progetti per il compostaggio di prossimità in ambito comunale o intercomunale</li></ul>